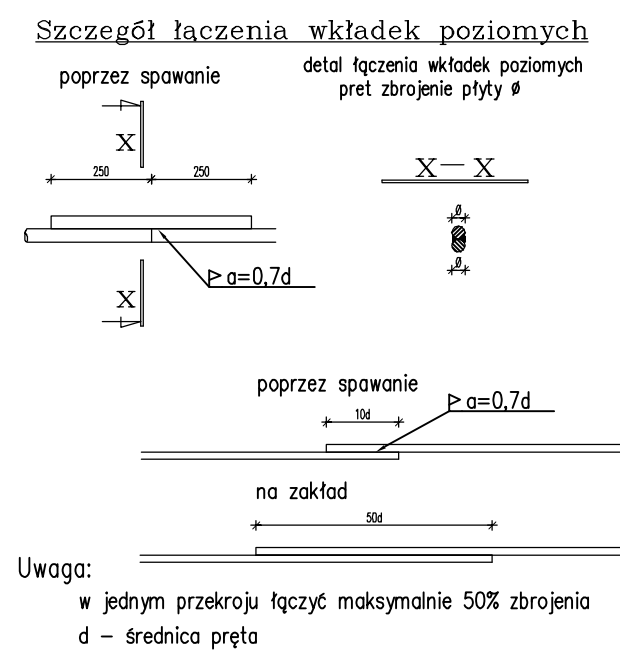


Beton B-30  
Stal A-III

Uwaga:  
Wymiary elementu i rozstaw prętów  
podano w [cm], długości gieć  
i długości prętów w [mm].  
Rysunek rozpatrywać z rysunkiem szalunkowym.

WYKAZ STALI ZBROJENIOWEJ							IŁOŚĆ					DŁUGOŚĆ RAZEM				
NAZWA ELEMENTU	NR PRETA	Ø PRETA	DŁUGOŚĆ PRETA	PRETÓW W ELEM.	ELEM.	RAZEM PRETÓW	Ø16 A-III	Ø10 A-III	Ø12 A-III	Ø20 A-III	Ø14 A-III	Ø16 A-III	Ø10 A-III	Ø12 A-III	Ø20 A-III	Ø14 A-III
Typ B - 1 szt.	1	16	2170	196	1	196	425.3									
	2	10	5820	140	1	140		814.8								
	3	12	2750	88	1	88			242.0							
	4	16	4500	88	1	88	396.0									
	5	12	12000	86	1	86			1032.0							
	6	10	12000	37	1	37		444.0								
	7	20	4760	12	1	12				57.1						
	8	20	7930	12	1	12				95.2						
	9	10	7220	15	1	15		108.3								
	10	10	3000	48	1	48		144.0								
	11	10	2810	36	1	36		101.2								
	12	14	10580	9	1	9					95.2					
	13	14	8300	9	1	9					74.7					
	14	14	4490	30	1	30					134.7					
	15	12	950	156	1	156			148.2							
	16	12	1860	78	1	78			145.1							
	17	16	6200	36	1	36	223.2									
	18	16	2500	66	1	66	165.0									
	19	20	7114	12	1	12				85.4						
RAZEM	m	:	1209.5	1612.3	1567.3	237.6	304.6									
MASA JEDN.	kg/m	:	1.58	0.62	0.89	2.46	1.21									
MASA	kg	:	1908.1	993.5	1390.7	585.8	367.9									
MASA CALK.	kg	:				5246.0										



Tom III „Projekt budowlany drogi wewnętrznej wraz z murami oporowymi, chodnikami, elementami małej architektury, przyłączami zlokalizowanej w północno-wschodniej części Kwartalu Muzeów w Katowicach”.				
Wykonawca dokumentacji projektowej:		P.A. NOVA S.A. 44-100 Gliwice, ul.Górnych Wałów 42		
Inwestor:		MUZEUM ŚLĄSKIE z siedzibą w Katowicach ul. Korfańskiego 3		
Nazwa obiektu:		KATOWICE KWARTAL MUZEÓW		
Tytuł dokumentacji projektowej:		Numer i data umowy:		178/07 z dn. 21.11.2007
PROJEKT ZAGOSPODAROWANIA TERENU PÓŁNOCNEJ CZĘŚCI „KWARTALU MUZEÓW”, W KATOWICACH		Numer projektu:		T 216/2007
Tytuł rysunku:		Symbol i numer rysunku:		2.2/K
MUR-2 Typ B - Zbrojenie		Skala rysunku:		1:30
Projektował:		mgr inż. Witold DORYK	Specjalność: konstrukcja	Nr uprawnień: 376/92 K-os
Projektował:		Izabela KOSTORZ	Specjalność: konstrukcja	Nr uprawnień: 697/91 K-os
Sprawdził:		mgr inż. Włodzimierz KRASUCKI	Specjalność: konstrukcja	Nr uprawnień: 665/86 K-os
Generalny Projektant:		dr inż. arch. Stanisław Lessaer	Specjalność: architektura	Nr uprawnień: 665/86 K-os